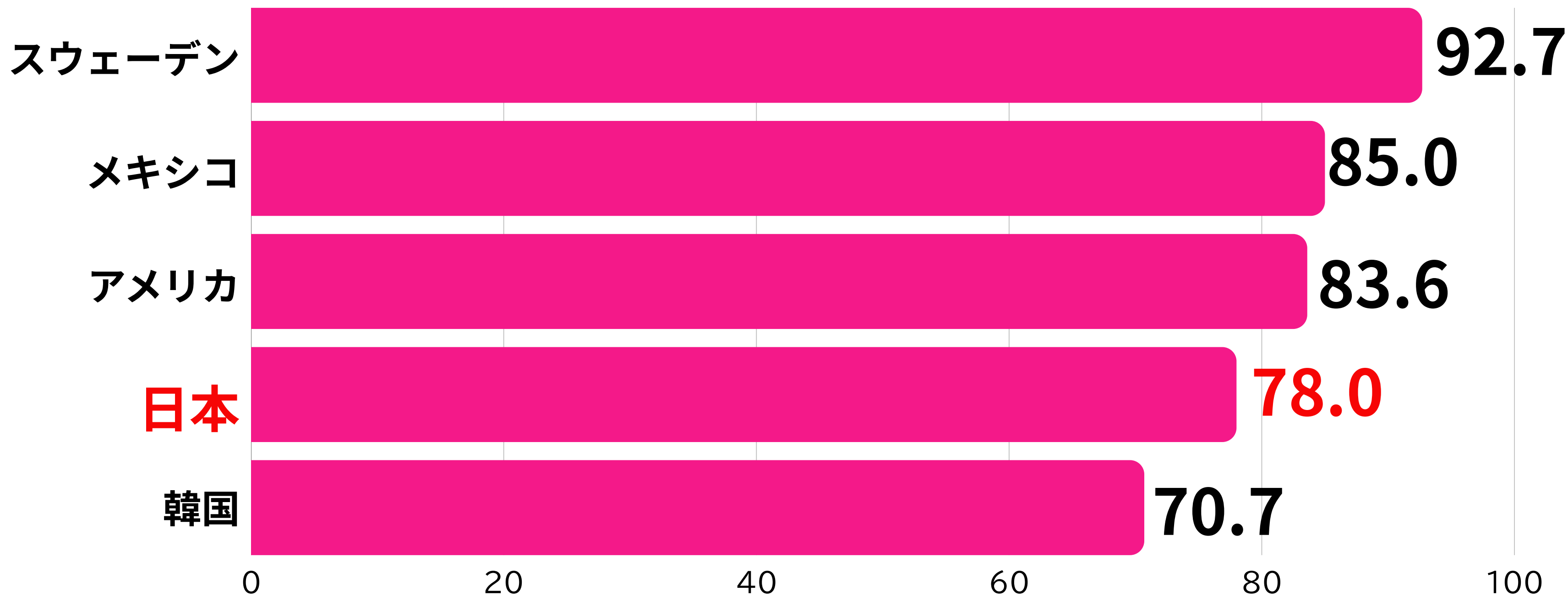
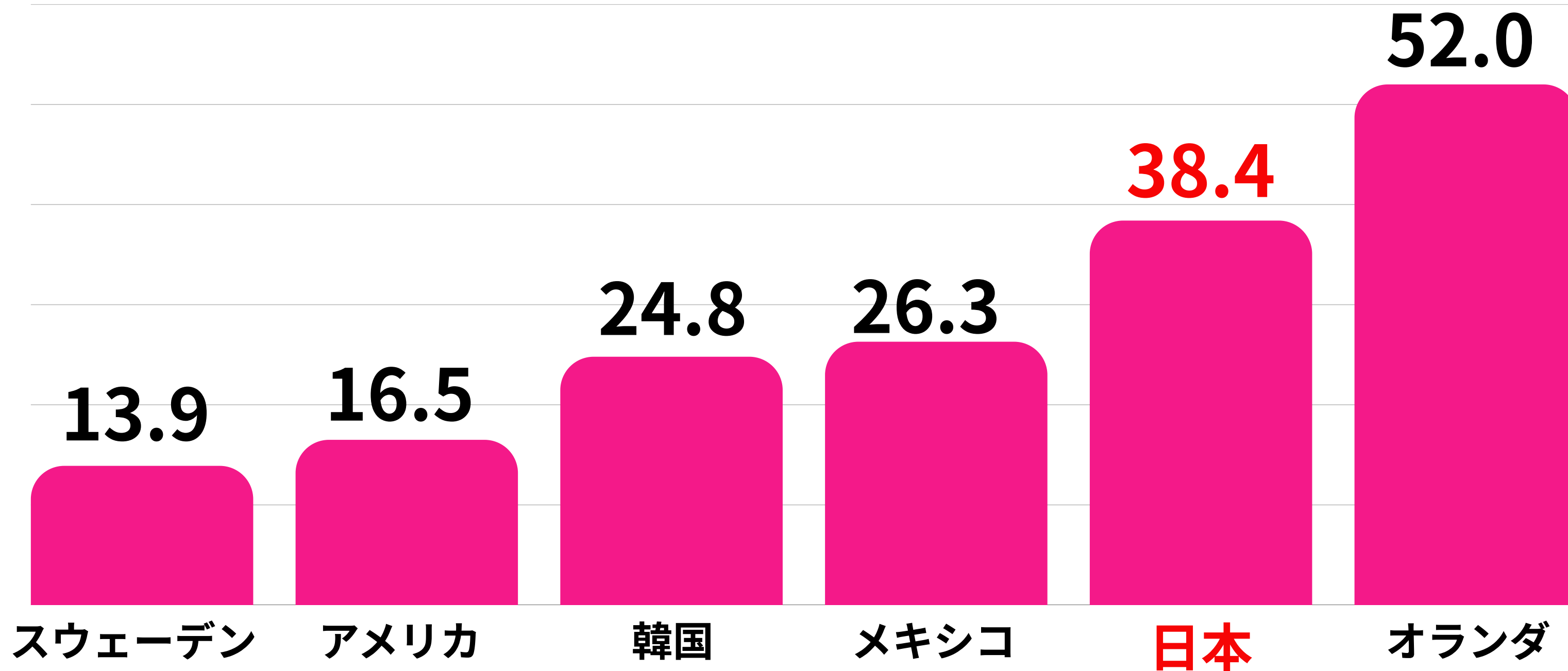


各国のフルタイム労働者の男女賃金格差

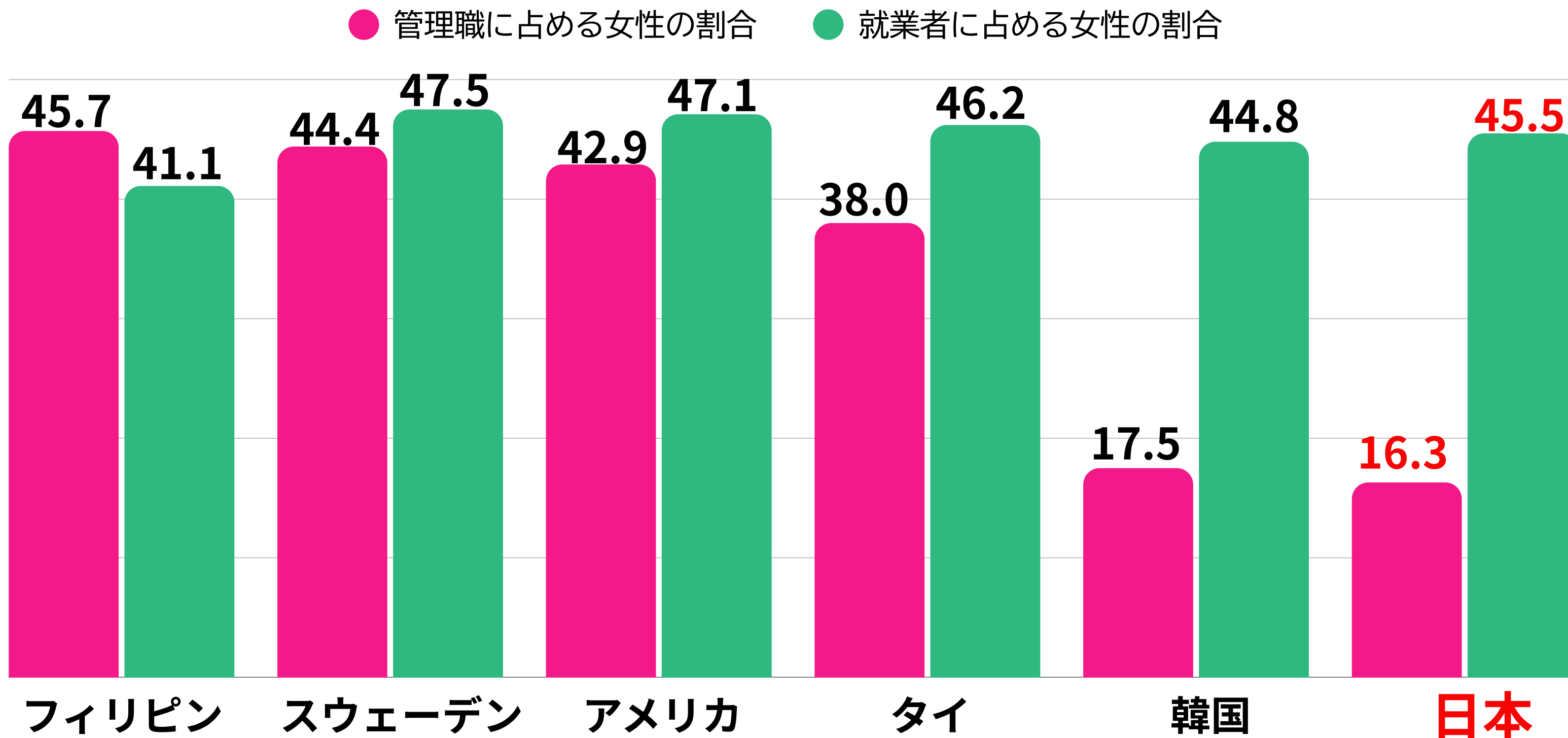
● 男性100とした女性の賃金の割合



女性就業者に占めるパートタイム労働者の割合（%）



各国の就業者と管理職に占める女性割合



『女性従業員管理の考え方と実際』 --日経連 1964年

- 全家族の生活を支える責任を負う立場にある男子と、その補助的な傍役的な責任で十分である女子の立場の相違
- 結婚してからは、妻としての座を全うし、子を産んでは母として育児の責任を万全に果たしてゆくところに、人間としての生甲斐があり、社会的責任を果たしてゆく正道がある
- 女性は女性としての特質と限界を忘れてはなるまい

必要労働時間と剰余労働時間

8時間労働に換算すると

必要労働時間

3時間42分

剰余労働時間

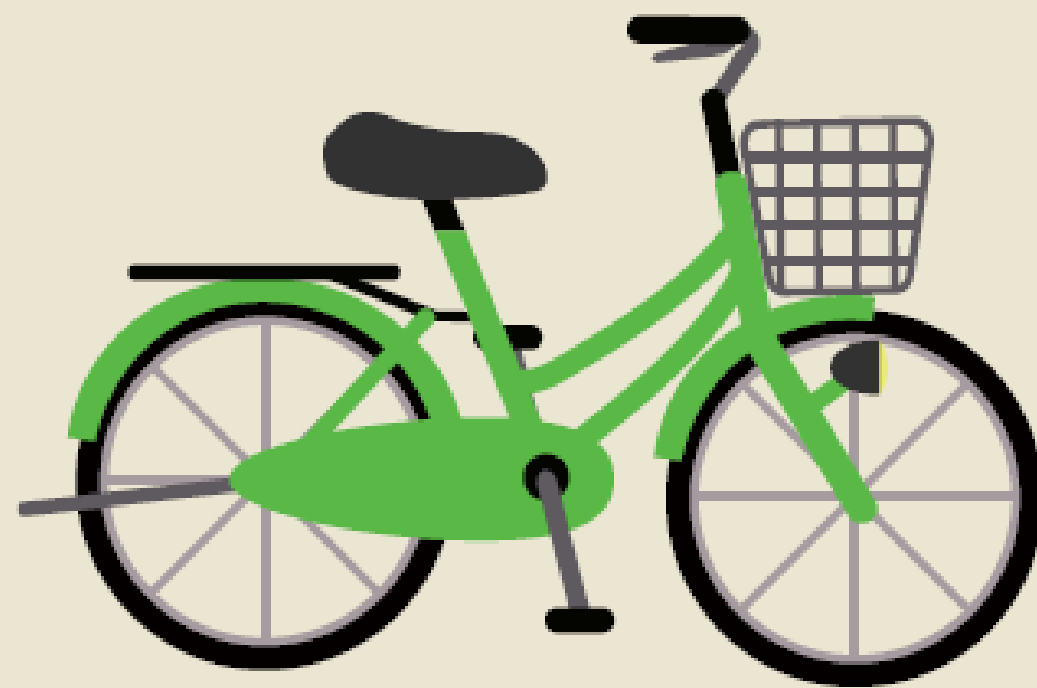
4時間18分

商品の交換

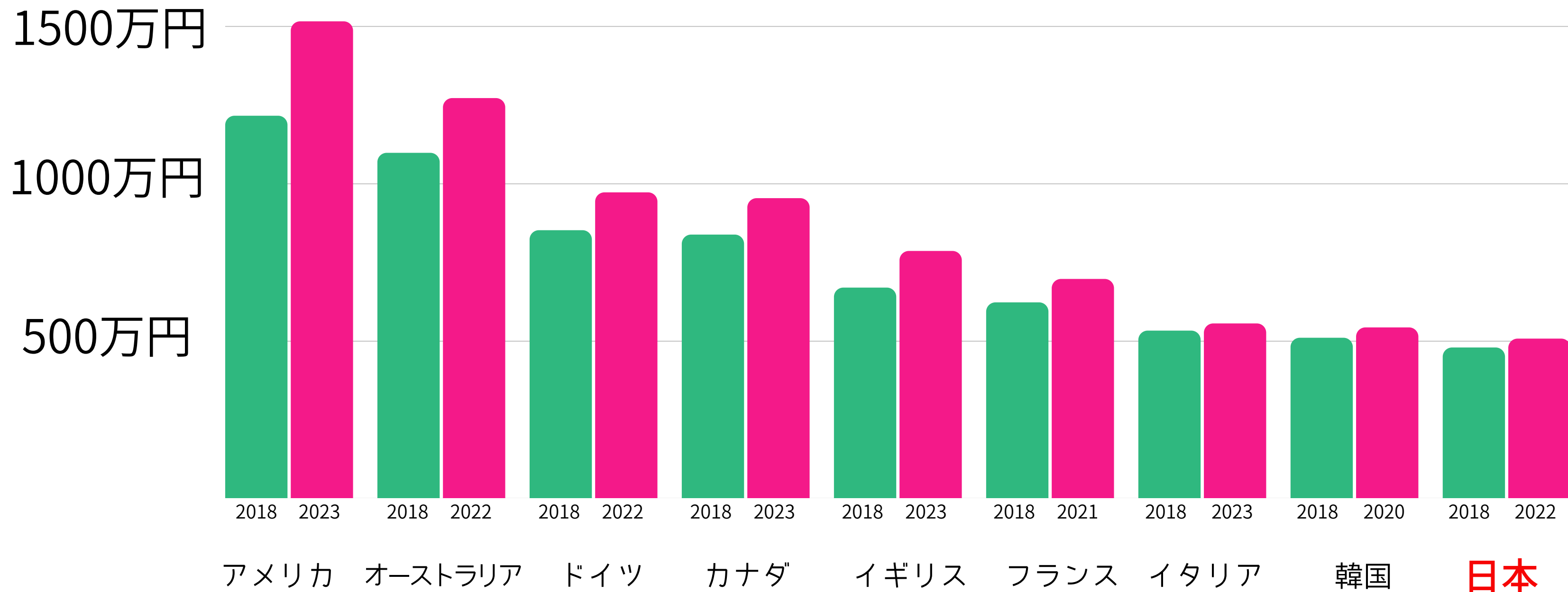
自転車1台



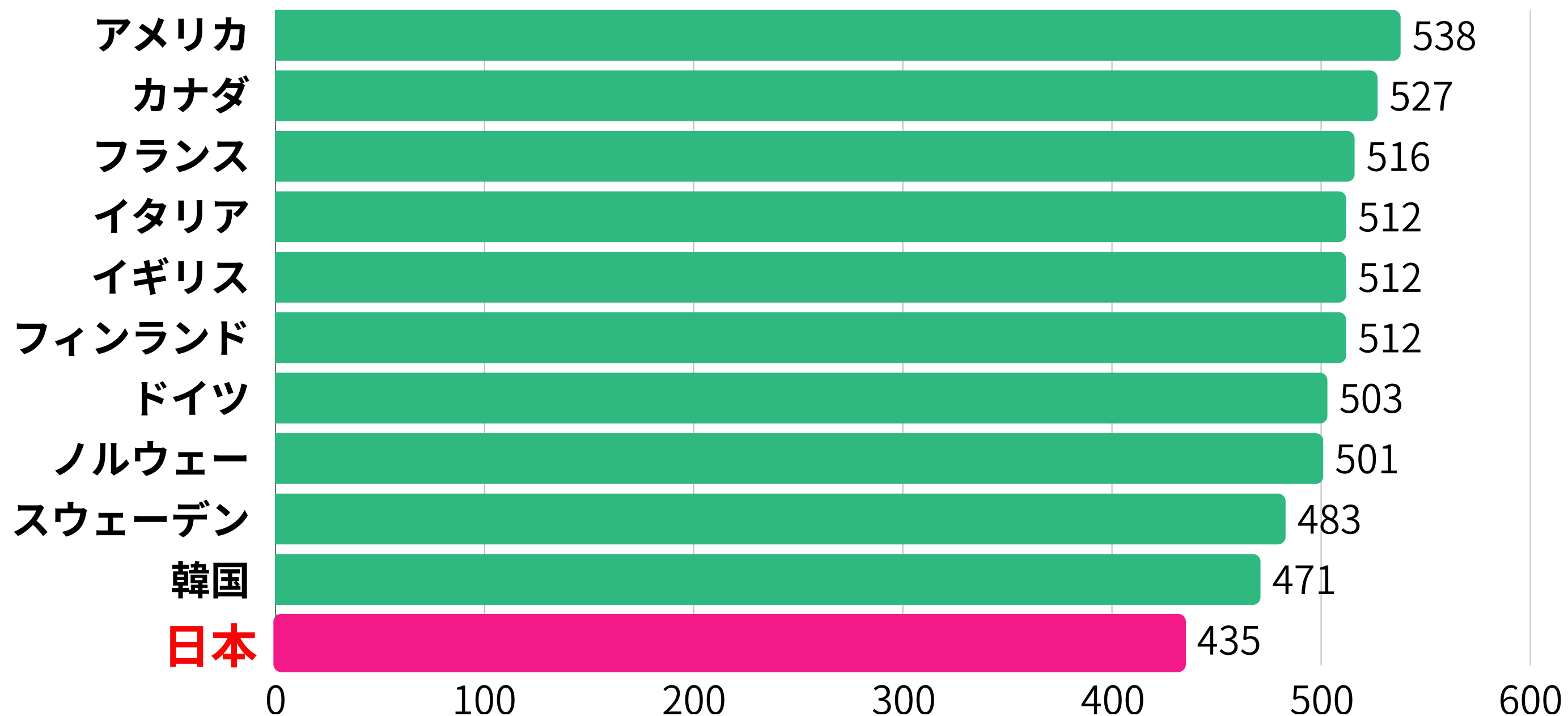
ジャケット1着



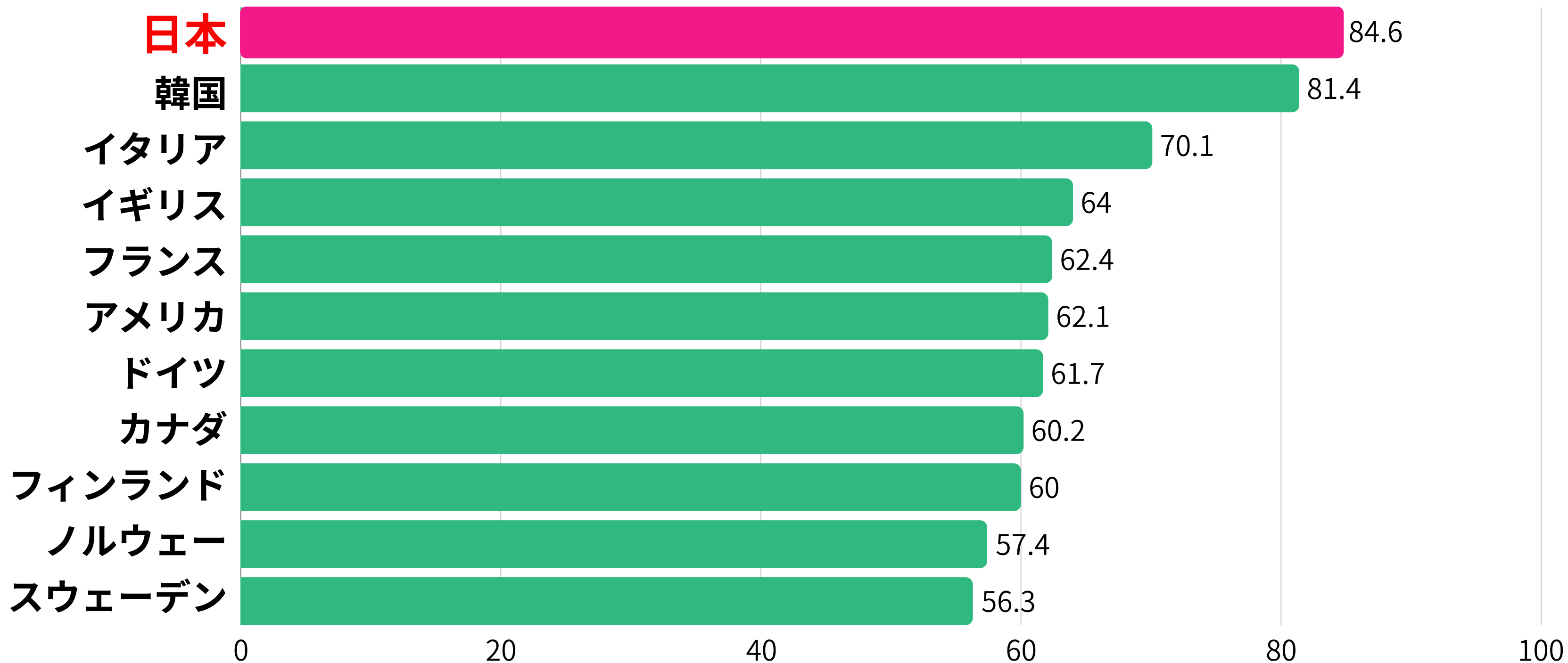
各国の病院看護師の年収比較



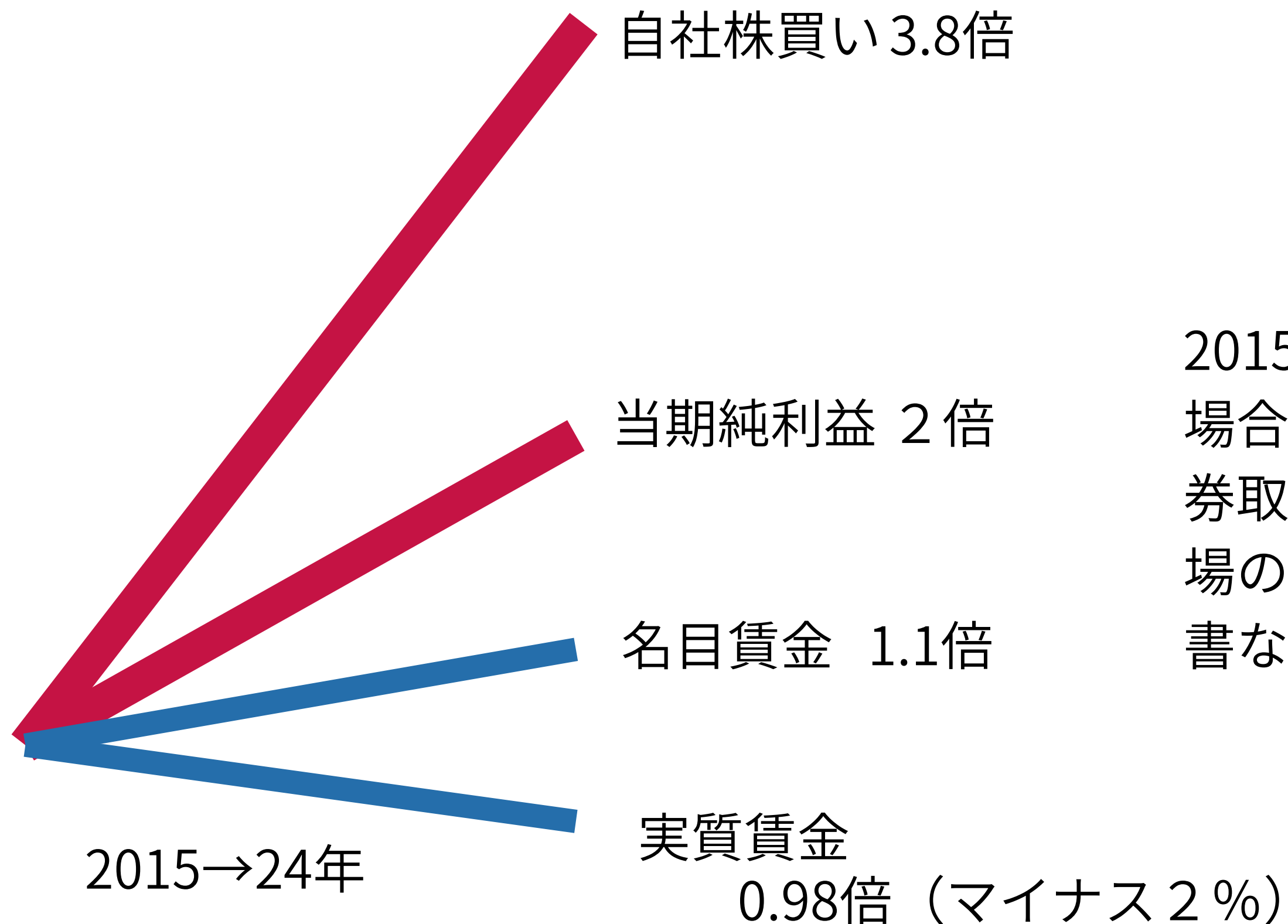
睡眠時間の国際比較 (分)



無償労働時間の女性の分担割合



賃金低迷のなか自社株買いが急増



2015年を100とした場合の指数。東京証券取引所プライム市場の上場企業の決算書などから

160人の女性が働いていた石岡製糸会社 1891年（明治24）年



（日本近代史研究会編、『画報「日本近代の歴史6」』22頁）より