

民自公

増税で

ひどすぎ

自民

“10年で200兆円”

「国土強じん化」

10

消費

大型開発?

なるノタ!

円”

公明

“100兆円”

「防災・減災ニューディール」

税

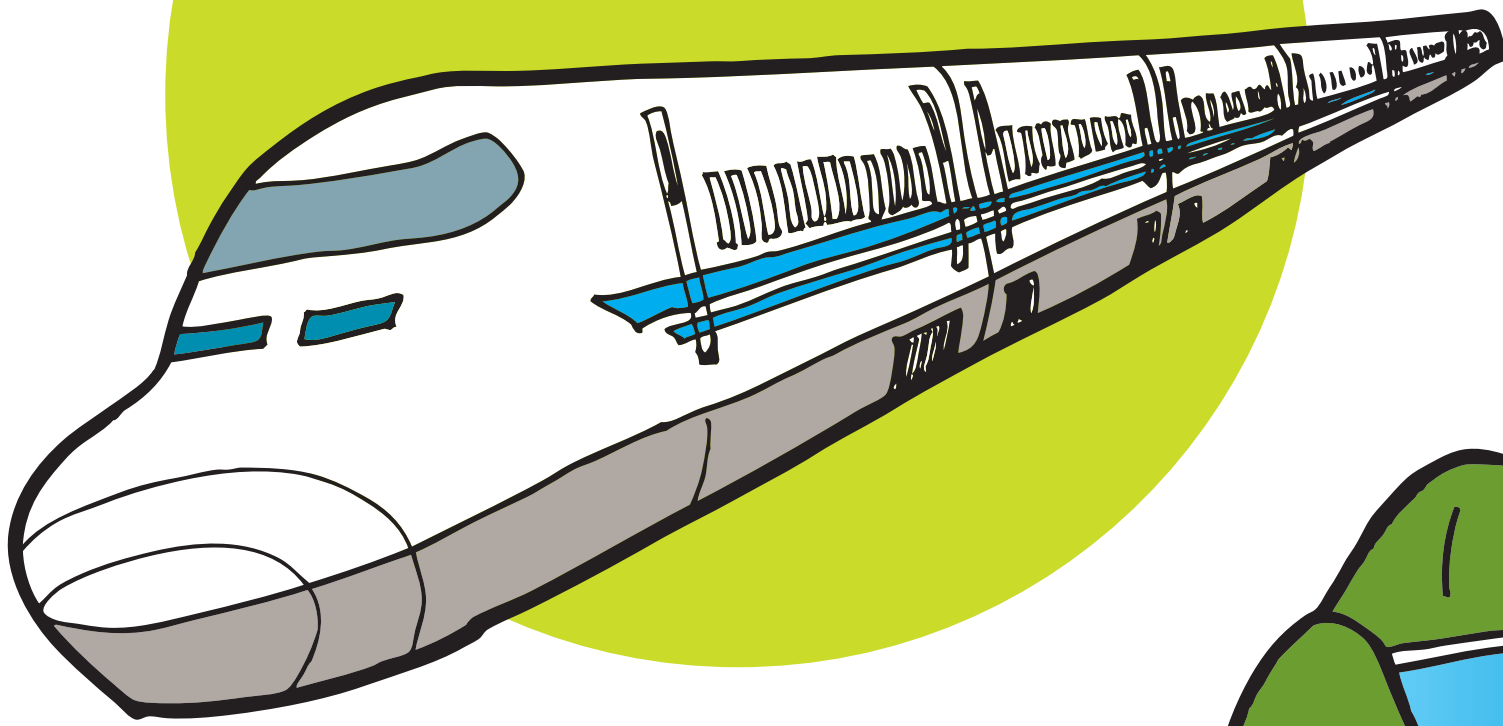
13.5

業田

100%
で

打ち出
小こ

新幹線 3兆円



出の
づち

兆円

高速道路
6800億円



ハツ場ダム
9000億円

日本共産党